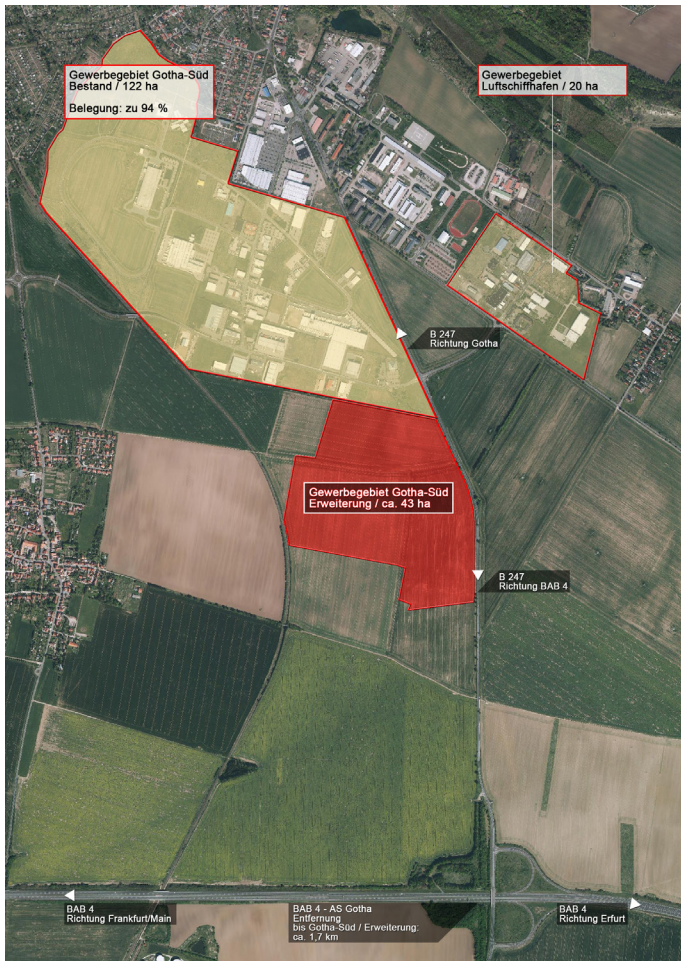


#BESTLAGE - INVESTIEREN IN THÜRINGENS STARKER MITTE

Gewerbegebiet Gotha-Süd Erweiterung in Gotha



Standortbeschreibung

Der Thüringer Bogen ist Thüringens wirtschaftsstarke Mitte. Die zentrale Lage ist optimal für die Ansiedlung von namhaften, auch internationalen Unternehmen, für innovative Gründungen sowie moderne Forschungseinrichtungen.

Die unmittelbare Anbindung an die Autobahnen A 4 und A 71, der nahe gelegene Flughafen Erfurt-Weimar sowie eine ICE-Anbindung garantiert eine schnelle Erreichbarkeit aus allen Himmelsrichtungen (z. B. von M in ca. 3 h, B in ca. 2:30 h, HH in ca. 4:30 h, F in ca. 3:45 h).

Standortprägende Unternehmen sind z. B. die Avery Dennison Materials GmbH, C+P Stahlmöbel GmbH & Co KG, Nagel-Group | Kraftverkehr Nagel SE & Co. KG und DURABLE Hunke & Jochheim GmbH & Co. KG - Produktionsstandort.

Die Technische Universität Ilmenau wie auch die Staatliche Fachschule für Wirtschaft, Bau und Verkehr Gotha bilden auf excellentem Niveau gefragte Fachkräfte aus und qualifizieren für zukunftsfähige Fachrichtungen.

Rund um die Städte Waltershausen, Gotha, Arnstadt und Ilmenau, dem Thüringer Wald und der nahegelegenen Landeshauptstadt Erfurt bieten sich mit unberührter Natur und kulturell Angeboten ein attraktiver Wohn- und Lebensraum sowie Freiraum für Familien.

Ansprechpartner

Stadt Gotha / Amt für Wirtschaftsförderung
Frau Schwan
Tel.: +49(0)3621 222-823
schwan.wirtschaft@gotha.de

